



РиГ
Групп Ко

RICHARD
WOLF 

дух совершенства

Качество в каждом волокне



Оптоволоконные световодные кабели

Оптоволоконный световодный кабель

Качество в каждом волокне

Световодные кабели Richard Wolf. Освещение облегчает управление, эффективную организацию и сохранение стоимости активов.



«Защелкивающийся» разъем

ø 1,6 mm
ø 2,5 mm
ø 3,5 mm
ø 5,0 mm

Инновационная система цветового кодирования

- Высококачественные материалы из стекловолокна, произведенные в Германии.
- Быстрое «Защелкивающееся» точное соединение между эндоскопом и световодным кабелем
- Изделие рассчитано на большое количество циклов использования и имеет стальную защиту от перегибов
- Знайте, а не предполагайте. Стандартизированный цветовой код для световодного кабеля и эндоскопа
- Может использоваться совместно с цветовыми идентификационными кольцами на конце источника оптического излучения, чтобы соответствовать лоткам и т. д.
- Соответствующие адаптеры обеспечивают совместимость световодного кабеля с источниками оптического излучения и эндоскопами различных производителей.

Цветовые коды для быстрого сопоставления

Инновационная система цветового кодирования от компании RICHARD WOLF позволяет быстро и точно подобрать световодный кабель нужного диаметра для эндоскопа. Эта уникальная форма идентификации позволяет избежать ошибок при подборе компонентов. Цветовое кольцо сразу показывает, соответствует ли диаметр оптоволоконного световодного кабеля диаметру эндоскопа.



Координация с помощью идентификационных колец

Гибкая координация. Система цветных идентификационных колец, которые легко крепятся к концевому кабельному соединителю проектора. Это означает, что световодные кабели можно быстро идентифицировать, например, как принадлежащие к определенному лотку, набору, отделению или больнице. Есть 8 различных цветов – черный входит в стандартную комплектацию.

Идентификационные кольца	Цвет	Номер заказа
Цветные кольца для световодных кабелей (упаковка из 10 штук), цветные кольца для идентификации световых кабелей на штекере (со стороны источника оптического излучения). 	Черный	809520
	Красный	809521
	Синий	809522
	Зеленый	809523
	Желтый	809524
	Оранжевый	809525
	Фиолетовый	809526
	Белый	809527

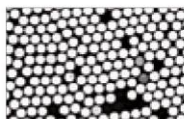


Пример 809521

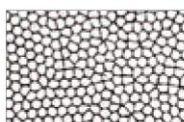
fusion

Больше света благодаря склейке

Для мощных источников оптического излучения необходима склейка. Склеенные оптические волокна на конце источника оптического излучения обеспечивают максимальную термостойкость и на 20 % увеличивают светопропускание. Световодные кабели Fusion являются особенно выгодным вложением средств и отвечают самым высоким стандартам эндоскопического освещения.



Стандартный световодный кабель с адгезивным наполнителем



fusion
Термостойкий световодный кабель

Защита от перегибов под защитной оболочкой для обеспечения оптимальных гигиенических характеристик



РиГ Групп Ко

Обзор ассортимента

Световодные кабели новой конструкции

Комплект волоконных световодных кабелей	Цветовая идентификация на стороне эндоскопа	диам. пучка волокон и цветовой код	Длина	Номер заказа	Номер заказа без адаптера
 <p>Набор включает: оптоволоконный световодный кабель, адаптер со стороны источника света проектора (8095.07) и адаптер со стороны эндоскопа (809509) * Световодный кабели также можно заказать без адаптеров. Адаптеры для подключения к изделиям других производителей поставляются отдельно (см. ниже).</p>		1,6 мм	1,8 м	806616181	80661618*
			2,3 м	806616231	80661623*
			3,0 м	806616301	80661630*
		2,5 мм	1,8 м	806625181	80662518*
			2,3 м	806625231	80662523*
			3,0 м	806625301	80662530*
		3,5 мм	1,8 м	806635181	80663518*
			2,3 м	806635231	80663523*
			3,0 м	806635301	80663530*
			3,5 м	806635351	80663535*
		5,0 мм	2,3 м	806650231	80665023*
			3,0 м	806650301	80665030*
3,5 м			806650351	80665035*	

Склеенные *Fusion* световодные кабели, устойчивые к высоким температурам

Комплект волоконных световодных кабелей	Цветовая идентификация на стороне эндоскопа	диам. пучка волокон и цветовой код	Длина	Номер заказа	Номер заказа без адаптера
 <p>Набор включает: оптоволоконный световодный кабель, адаптер со стороны источника света проектора (8095.07) и адаптер со стороны эндоскопа (809509) *Световодные кабели —fusion— также можно заказать без адаптеров, они совместимы с теми же адаптерами.</p>		5,0 мм	2,3 м	806550231	80655023*
			3,0 м	806550301	80655030*
			3,5 м	806550351	80655035*

Адаптеры для световодных кабелей

для подключения к **источникам оптического излучения** следующих производителей:

для подключения к **эндоскопам** следующих производителей:

Wolf, Stryker 8095,07			Wolf 809509
Storz	адаптер не требуется		Storz, Stryker, Olympus 807001
Olympus 8096,811			ACMI, Circon, Henke-Sass-Wolf 807002